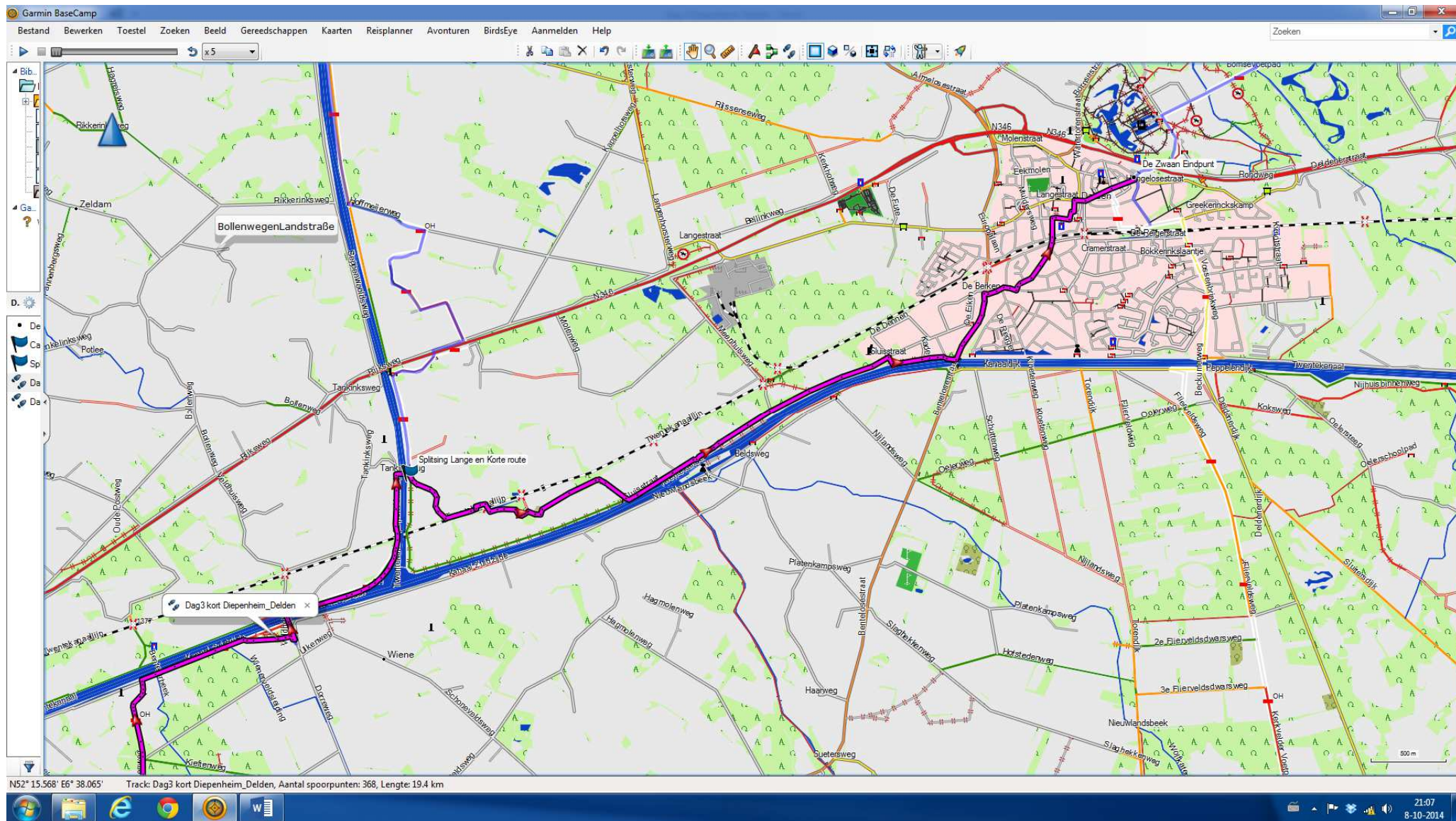


Dag 3 Kaart 1 van korte en lange route

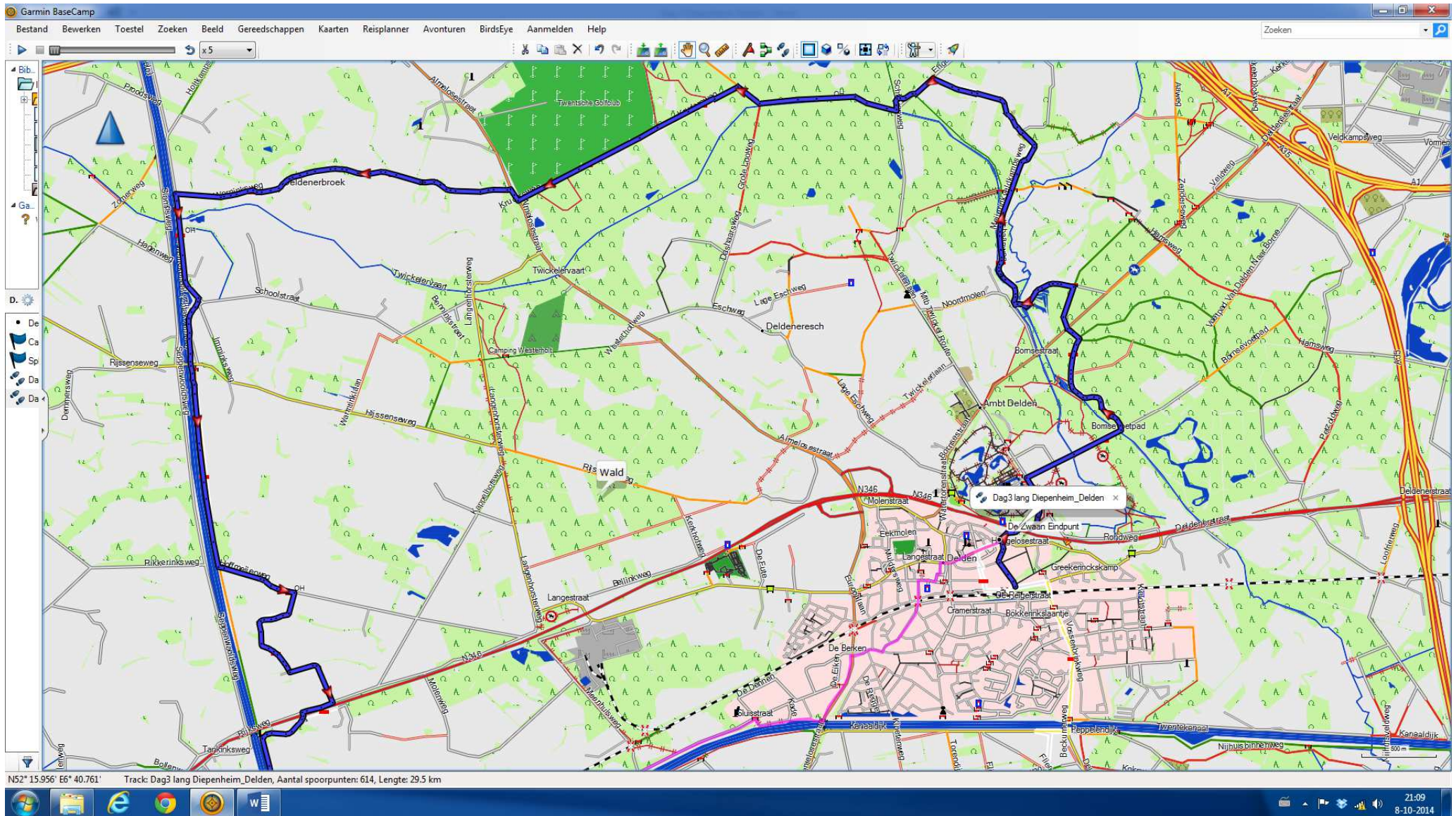




Kaart 2 **Korte route** naar Delden (19,5 km.) Vanaf de splitsing niet meer gemarkeerd dus zelf goed kaart lezen of GPS gebruiken.

Eindpunt van de route is Brasserie “De Zwaan” te Delden. Hier hopen we rond de klok van vier uur te kunnen proosten op een goede 3-dagse☺





Kaart 2 Lange route naar Delden (29,5 km) gemarkeerd volgens de LAW marking.

Eindpunt van de route is Brasserie “De Zwaan” te Delden. Hier hopen we rond de klok van vier uur te kunnen proosten op een goede 3-daagse ☺